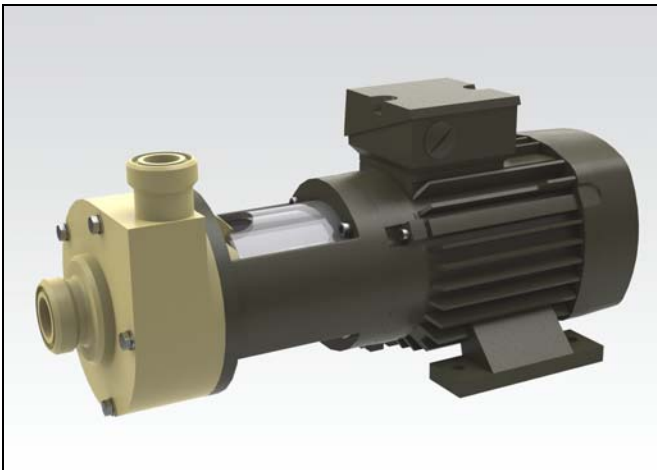


Термопластовый центробежный насос Тип SHB



SHB 15 - 80 до 25 - 125



SHB 32 - 125 до 100 - 200

Конструкция:

- Горизонтальный, одноступенчатый, моно-поточный насос со спиральным корпусом.
- Блочная версия

Размеры:

от SHB 15 - 80 до SHB 100 - 200

Техническое описание:

- Прямое фланцевое крепление двигателя к корпусу насоса

Технические характеристики

Производительность Q	до 130 м ³ /ч (1450 об./мин) до 50 м ³ /ч (2900 об./мин)
Высота напора H	до 14 м (1450 об./мин) до 42 м (2900 об./мин)
Рабочие температуры	PP макс. 80°C
	PE-HD макс. 60°C
	PVDF макс. 110°C
Подсоединения	от DN 15 до DN 100
Мощность привода	до 11 кВт

- Корпус и рабочее колесо насоса изготавливаются из HD-PE, PP или PVDF
- Болты/винты из нержавеющей стали (1.4301)
- Радиальное рабочее колесо закрытого типа
- Установка рабочего колеса (импеллера) насоса вне зависимости от направления вращения, с герметическим уплотнением
- Вал из нержавеющей стали для установки рабочего колеса (импеллера)
- Термопластовая защитная гильза вала
- Сальники скольжения одинарного или двойного действия
- Антикоррозионное покрытие краской 2C

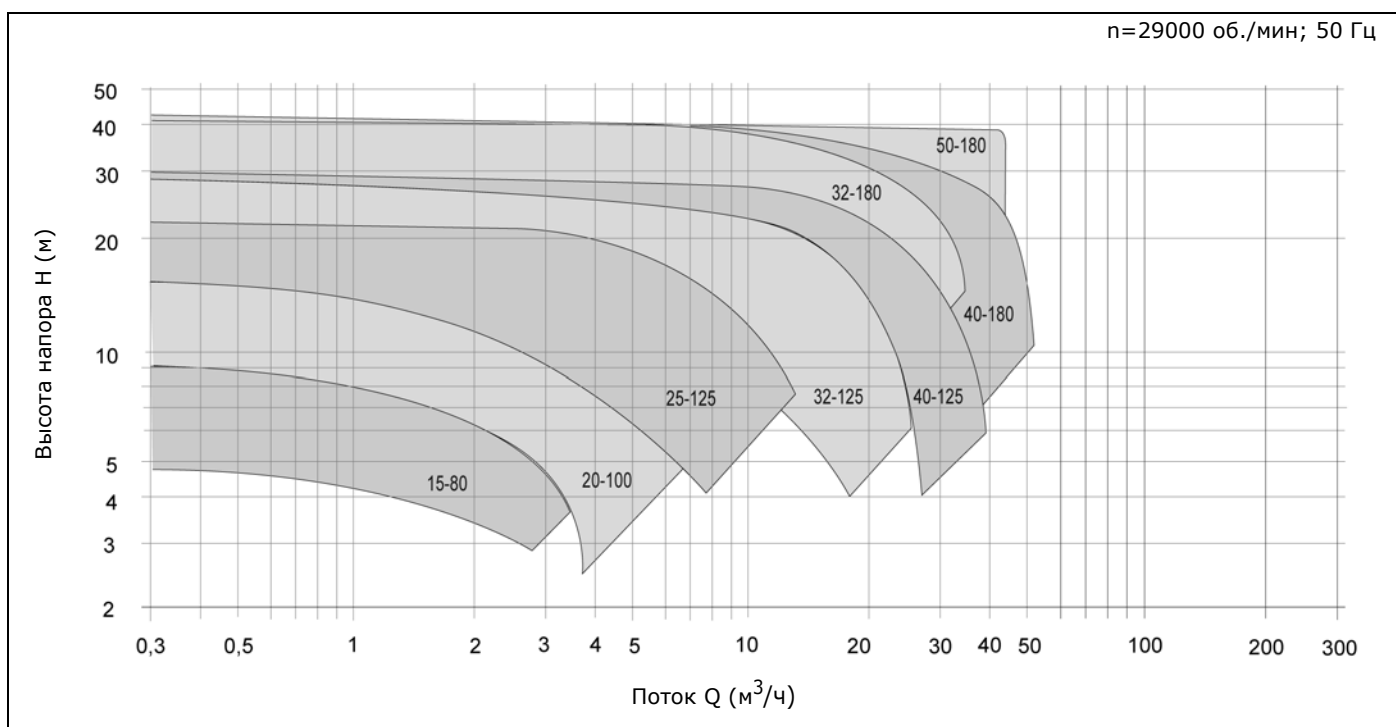
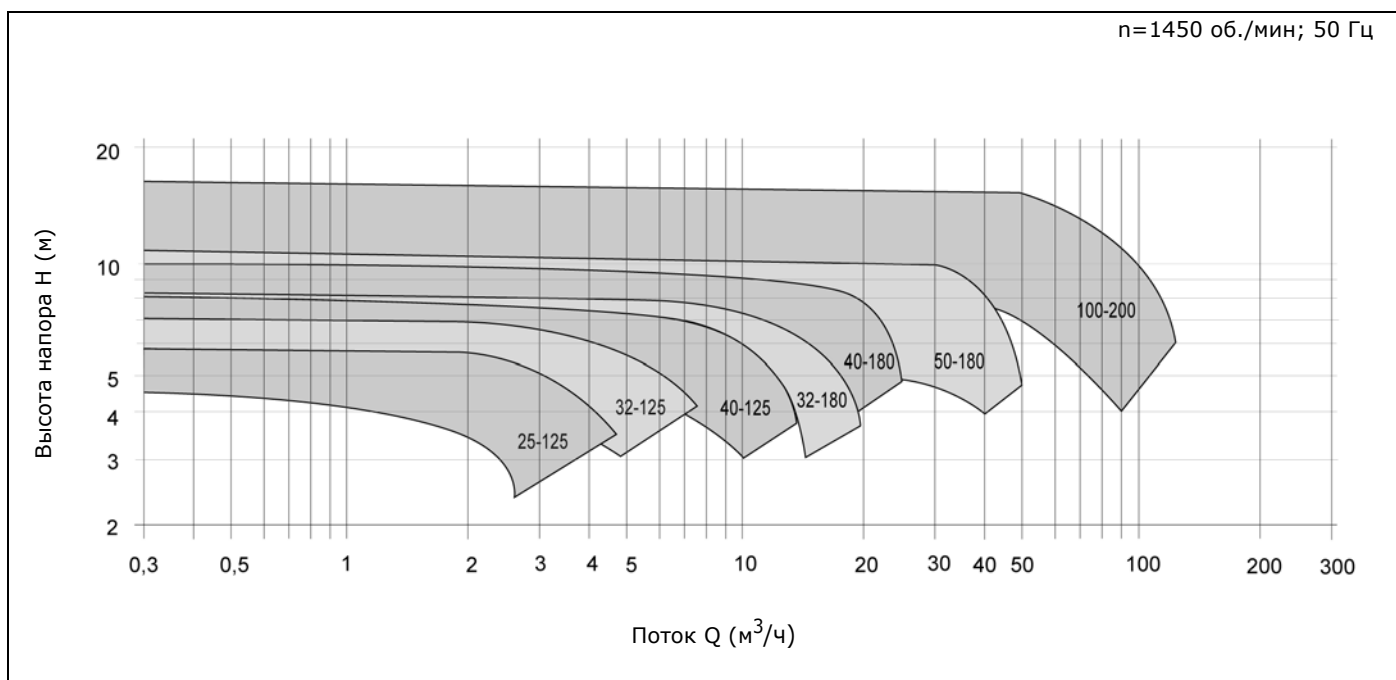
Привод:

- Трехфазный электродвигатель в соотв. с IEC
- Напряжение 230/400
- Напряжение 400/690 В, 50/60 Гц, от 3 кВт
- Конструкция IM В34/В35, в зависимости от размера
- Тип защиты: IP 55
- Скорость вращения n = 1450 об./мин или 2900 об./мин
- Быстрый монтаж насоса в трубопроводную систему обеспечивается отсутствием необходимости в операциях по установке соосности между насосом и двигателем

Опции/дополнительное оборудование:

- Устройство защиты насоса компании ASV от работы в сухом режиме

Характеристические кривые



Технические изменения допускаются