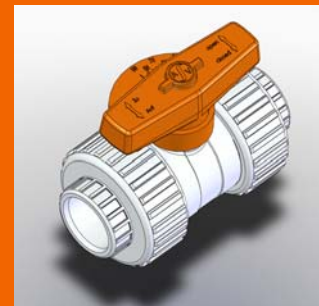


# Шаровой кран С 100-Prop

с линейной зависимостью характеристик потока, разборный, высокая прочность, высокое значение параметра  $k_v$



## Преимущества

- Полностью разборный кран
- Высокая прочность крана
- Оптимальное внутреннее сечение шара для высоких значений параметра  $k_v$

## Область применения

- Химические производства
- Производственные установки

## Применение

- Для точного дозирования жидкостей и газов

## Диапазон дозирования

- деление шкалы 5°
- 0° до 90°

## Типы сред

- Нейтральные и агрессивные жидкости или газообразные среды, не содержащие твердых частиц, при условии устойчивости компонентов крана к этим средам при непосредственном контакте и рабочей температуре в соответствии с перечнем устойчивости от компании ASV.

## Тестирование

- Требования и тестирование в соответствии с DIN 3441, 3442, 8063 и 16962.

## Номинальное давление (H<sub>2</sub>O, 20°C)

- PVC-U PN 16
- PP PN 10
- PVDF PN 16

## Температура среды

- См. диаграмму давление/температура

## Рабочее давление

- См. диаграмму давление/температура

## Размеры

- DN 10 - DN 50

## Корпус, шар

- PVC-U, PP, PVDF

## Седло крана

- PTFE

## Уплотнение

- EPDM или FPM

## Приведение в действие

- С помощью Т-образного рычага, являющегося также индикатором положения
- С помощью электрического привода с переменной скоростью

## Подсоединение

Резьбовые соединения в сочетании с

- муфтой для склеивания DIN/ISO (PVC-U)
- муфтой для сварки DIN/ISO (PP, PE, PVDF)
- штуцером для сварки DIN/ISO (PE, PP)
- фланцем DIN 2501, PN 10/16 (PVC-U, PP, PVDF), размеры торце-к-торцу в соответствии со стандартами компании ASV.
- размеры торцевого соединения в соответствии с DIN по запросу

## Монтаж

- по необходимости

## Крепление

- кронштейн (опция)

## Дополнительное оборудование

- Концевой выключатель
- Кронштейн

























**Stübbe®**

ASV Stübbe GmbH & Co. KG • Hollwieser-Strasse 5 • D-32602 Vlotho • Fon +49 (0) 57 33 - 7 99-0 • Fax +49 (0) 57 33 - 7 99-2 00 • [www.asv-stuebbe.de](http://www.asv-stuebbe.de) • [contact@asv-stuebbe.de](mailto:contact@asv-stuebbe.de)

Технические изменения допускаются